



Pixelcom K09 Software

Pixelcom Timing solutions

Más información:

<http://www.pixelcom.es>

<http://www.pixelkart.com>

Email:

info@pixelcom.es

Índice

A. Cronometraje y modos de carrera

- Cinco modos de carrera
- Multitud de informes disponibles
- Sistema de competición

B. Cronometraje y mucho más

- Retransmisión de la carrera y salida multimedia
- Inicio y paro de la carrera
- Historial de carreras
- Mejores tiempos y estadísticas
- Gestión de Karts

C. Anexo

A.

Cronometraje y modos de carrera

The screenshot shows the 'Kart 2009 - Pixelcom Software' interface. It features a menu bar with 'Modo Carrera', 'Gestión de Karts', 'Competición', and 'Administración'. Below the menu, there are tabs for 'Carrera Actual', 'Historial de carreras', 'Información e Historico', 'Simulación', and 'Módulo de Competición'. The main area displays 'Resultados de la carrera' and 'Tiempo/Vuelta'.

P.	N.	Participante	V.	Mejor V.	Última V.	Dif.
1	20	Enrique	4	00:13,078	00:16,015	-
2	7	Pepe	4	00:12,625	00:16,031	-00,531
3	8	Manolo	4	00:13,953	00:13,953	-01,046
4	10	Tomas	4	00:13,968	00:13,968	-01,562
5	11	Jesús	4	00:13,750	00:15,375	-02,031
6	44	Jose	4	00:14,312	00:14,484	-02,515
7	12	Luis	4	00:11,625	00:18,031	+02,984
8	66	Kart 66	4	00:10,687	00:17,859	+03,421
9	77	Kart 77	4	00:14,140	00:14,140	+03,859
10	55	Paco	4	00:10,859	00:18,343	+04,484

Lap time	Vuelta
0:29,078	1
0:16,625	2
0:13,078	3
0:16,015	4

At the bottom, it shows 'Carrera de Resistencia - ACTIVA10 - minutos 00:08:34' with a progress bar.

- Precisión de **milisegundos**.
- 100% **Compatible con AMB**.
- **Sin limitación** de karts.

Cinco modos de carrera



- **Mejor vuelta.** Clasificación F1

Se clasifica a los participantes ordenándolos por mejor vuelta. La carrera dura un determinado número de minutos que el usuario indica al empezar.



- **Carrera a vueltas.** Carrera F1

El piloto que complete antes un número determinado de vueltas gana la carrera.



- **Carrera de resistencia.** Le Mans 24H

El piloto con mayor número de vueltas durante un determinado tiempo es el que gana la carrera. La carrera puede durar varias horas.



- **Carrera Manual a Tiempo.**

Es una carrera a Mejor Vuelta que no tiene una duración predeterminada, puede finalizar cuando el usuario lo desee.



- **Carrea Manual a Vueltas.**

Carrera a vueltas sin un límite de vueltas determinado. El usuario finalice la carrera cuando lo desee.

Configurar una carrera e iniciarla es muy sencillo y sólo necesitas hacer dos clics!!

Edita los nombres de los pilotos para mostrar por pantalla o en los informes

- Busca nombres de pilotos en carreras anteriores o bien introduce los nuevos nombres en la pantalla de pilotos.
- Introduce los nombres **antes o con la carrera en marcha!!**.

Sin limitación en el número de pilotos

Informes de carrera disponibles:

- **Informe estándar;** incluye vuelta a vuelta de todos los pilotos, resultados de la tanda, mejores tiempos de la semana y del día. La cabecera se puede personalizar con imágenes o información del karting.
- **Informe personal;** incluye vuelta a vuelta del piloto seleccionado, gráfica de progresión (con precisión de milisegundos), resultados de la sesión y cabecera personalizable.
- **Informe personalizable;** incluye resultados de la tanda estilo F1 (posición, mejor y última vuelta, diferencia con el primer clasificado...). Título, Subtítulo y pie de página personalizables.

Se puede configurar la impresión automática de informes al finalizar la carrera.

Sistema de competición.

Nuevo sistema de competición integrado:

- **Configuración flexible de competiciones.**
Incluye en tu competición personalizada el número de tandas que desees, y el número máximo de pilotos por tanda. Una final o tantas finales como sean necesarias para incluir a todos los participantes...
- **Gestión automática de pilotos en cada tanda.**
Introduce los participantes de la competición y el número máximo de pilotos por tanda, el sistema se encargará de distribuir los participantes en cada tanda.
- **Generación de carreras automáticamente y pleno control a la hora de gestionar la competición.**
Una pantalla especial te permite buscar entre las competiciones y ver el detalle de carreras y participantes de cada una de ellas.
- **Formación de parrilla para la(s) carrera(s). Salida por TV / video marcador especial.**
Creación de la parrilla de forma automática, por puestos o por tiempos de los pilotos en las tandas de clasificación.
- **Informes especiales** de cada tanda, parrilla de salida de la carrera y resumen de competición.

B.

Cronometraje y mucho más...

Retransmisión de la carrera y salida multimedia.

LIVE!!!

PixelCom Kart 2009
time software

P.	N.	Participante	V.	Mejor V.	Ultima V.	Split
1	20	Enrique	1	00:38,546	00:38,546	-
2	8	Pepe	1	00:39,203	00:39,203	+00,656
3	7	Tomas	1	00:39,671	00:39,671	+01,125
4	10	Luis	1	00:40,140	00:40,140	+01,593
5	11	Jesus	1	00:40,671	00:40,671	+02,125
6	12	Esteban	1	00:41,078	00:41,078	+02,531
7	44	Kart 44	1	00:41,437	00:41,437	+02,890
8	55	Kart 55	1	00:42,093	00:42,093	+03,546
9	66	Kart 66	1	00:42,468	00:42,468	+03,921
10	77	Kart 77	1	00:42,937	00:42,937	+04,390

Datos de carrera

Tiempo	00:09:08	Mejor Vuelta	00:38,546
	-	En Vuelta	1
V.Restantes	-	Piloto	Enrique



Salida a monitor de televisión sin límite en el número de monitores:

- **Retransmisión en tiempo real de la carrera.**
- **Fondo de pantalla en la salida de TV personalizable**
- **Mensajes personales** deslizándose por el pie de la pantalla de TV
- **Reproductor multimedia;** las pantallas de **TV pueden mostrar publicidad, información corporativa o cualquier tipo de archivo de imagen o video!!** Completamente configurable. Archivos soportados: *.mpeg, *.mpg, *.avi, *.wmv, flash, imágenes...

Video marcador LED de tamaño y resolución personalizable:



- **Tri-color o Full-color**
- Muestra la **información de la carrera en tiempo real.**
- **Configura que información quieres que se vea en pantalla:** vuelta rápida, última vuelta, nombre de piloto... y también el número de pilotos que se muestren, tipo de letra...
- **Reproductor multimedia;** el video marcador **puede mostrar publicidad, información corporativa o cualquier tipo de archivo de imagen o video!!** Completamente configurable. Archivos soportados: *.mpeg, *.mpg, *.avi, *.wmv, flash, imágenes...
- **Mensajes personalizables en el pie del video marcador.**

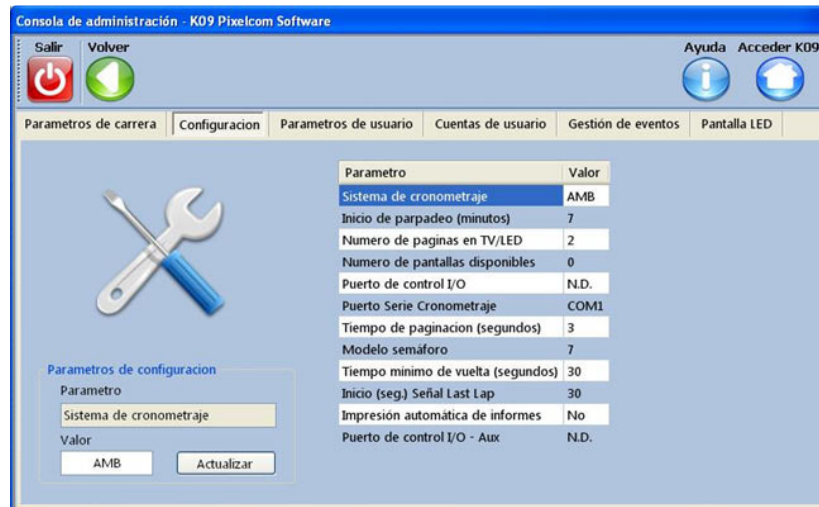
Marcador numérico LED

Sencillo y económico pero dotado de un gran brillo, muestra la información de carrera en tiempo real.

Cuenta vueltas/cronómetro

Cuenta vueltas que en carreras de tiempo realiza la función de cronómetro.

Inicio y paro de carrera



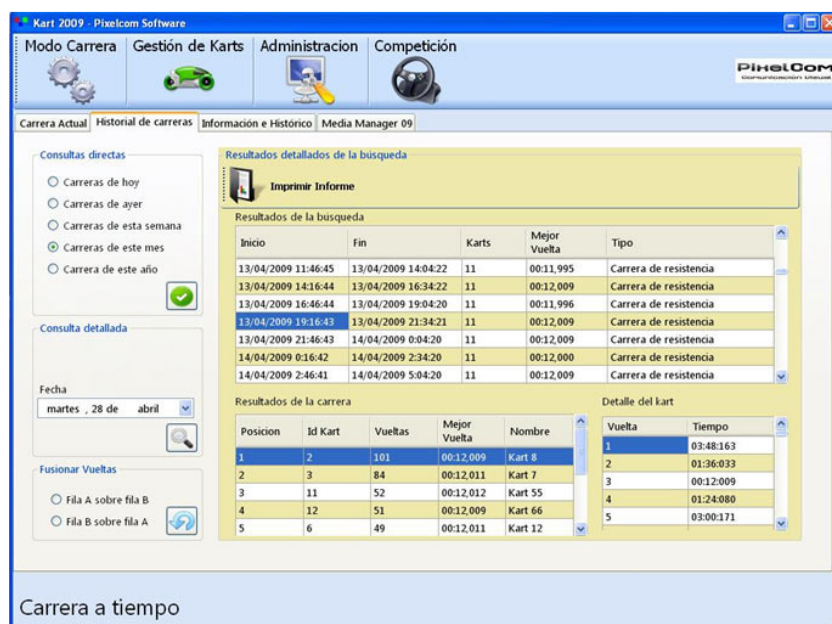
Inicio y paro remoto de la carrera

- Puede dar la salida a una carrera con un mando a distancia desde la pista sin tener que estar delante del PC de carrera que ejecuta el software.

Semáforos:

- El sistema es compatible y se sincroniza con semáforos de arranque de carrera
- Puedes activar o desactivar la secuencia de semáforo en cada carrera
- Varios tipos de semáforo: 5-discos, 3-discos, 10-discos... completamente personalizables

Historial de carreras



El sistema almacena todas las carreras que se han realizado:

- Busca en la base de datos con tan sólo un clic del ratón y localiza la información que necesitabas
- Información de la carrera que cumplen con tu criterio de búsqueda, y también resultados de la carrera y detalle vuelta a vuelta de cada piloto.
- Imprimir informes de la carrera que buscabas está a tan sólo un clic!!

Mejores tiempos y estadísticas

Gestiona los mejores tiempos de cada categoría:

- **Obtén de manera sencilla los mejores tiempos** del día, semana, mes, año o los records absolutos.
- Elige los mejores 10, 15, 20... tiempos
- Una vez has obtenido los resultados que buscabas **imprime un informe de mejores tiempos!!**.

Consulta los resultados de un piloto en todas las carreras de las que ha formado parte.

- **Estadísticas personales** de cada carrera
- Imprime el **informe** correspondiente

Comprueba el rendimiento de los karts por categoría durante un periodo de tiempo.

- Vueltas rápidas en carrera, victorias, número de vueltas y número de carreras
- **Averigua que karts tienen un mayor rendimiento**
- Imprime informes con los resultados

Gestión de karts

Nombre del Kart	Numero	Categoría
Kart 8	8	Sport1
Kart 7	7	Sport1
Kart 10	10	Sport1
Kart 11	11	Sport1
Kart 12	12	Sport1
Kart 20	20	Sport1
Kart 22	22	Sport1
Kart 31	31	Sport1
Kart 44	44	Sport1
Kart 55	55	Sport1
Kart 66	66	Sport1
Kart 77	77	Sport1
Kart 88	88	Sport2

Gestiona los karts del sistema; añade nuevos karts, **modifica** los ya existentes o bien **bórralos** del sistema. Imprime **informes** de inventario con toda la información.

Registros de mantenimiento de cada kart e informes para cada kart o bien de todos los karts del sistema.

Desglose del uso de cada kart en horas, minutos y segundos, y carreas y vueltas. Imprime informes con esta información tan importante.

Gestión de categorías:

- **Crea, modifica o borra** categorías en el sistema.
- Incluye **tiempos de vuelta mínimos para cada categoría**, de modo que se controlen los mejores tiempos de vuelta válidos para cada una de ellas.

C.

Anexo

Informe de mantenimiento de karts
Powered by Kart 2009 - info@pixelcom.es

Fecha impresión: 11:33:07 28/04/2009

Operaciones realizadas en el sistema

Kart	categoria	Fecha
Kart 8	Sport1	28/04/2009
Kart 8	Sport1	11/04/2009

Informe de gestión de karts
Powered by Kart 2009 - info@pixelcom.es

Fecha impresión: 11:22:46 28/04/2009

Nombre	#	Categoría	Traspones asociador
Kart 8	8	Sport1	2
Kart 7	7	Sport1	3
Kart 10	10	Sport1	8766423
Kart 11	11	Sport1	2762482
Kart 12	12	Sport1	3649094
Kart 20	20	Sport1	1
Kart 22	22	Sport1	2

Pixelcom K09
Pixelcom Timing Software 2009
www.pixelkart.com www.pixelcom.es

Informe de resultados de pilotos
Powered by Pixelcom 2009 info@pixelcom.es

Datos recogidos durante 4/2009

Participant	Kart	Categoría	Pos.	Mejor V.	Fecha	Socio
Tomás	Kart 7	Sport1	2	00:02.046	07/04/2009 11:33:53	No es socio
Tomás	Kart 10	Sport1	2	00:10.117	15/04/2009 10:05:45	No es socio
Tomás	Kart 11	Sport1	4	00:05.359	22/04/2009 11:22:15	No es socio
Tomás	Kart 10	Sport1	2	N.D.	27/04/2009 17:53:05	No es socio

Informes de Pixelcom K09.

